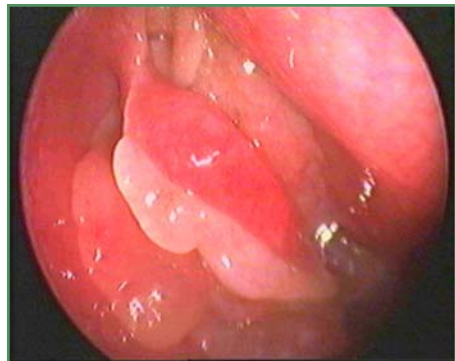


Οι πολύποδες της μύτης είναι πάθηση και όχι όγκος. Η αποτελεσματική αντιμετώπισή τους συνήθως περιλαμβάνει συνδυασμό χειρουργικής και φαρμακευτικής θεραπείας και προϋποθέτει την τακτική παρακολούθηση.



Η ενδοσκοπική χειρουργική σε έμπειρα χέρια παρέχει ακρίβεια και ασφάλεια σε μία ευαίσθητη περιοχή με δύσκολη ανατομία και χειρουργική πρόσβαση.

Η σημασία της Παρακολούθησης

Δεν μπορεί να τονισθεί αρκετά η μεγάλη σημασία της παρακολούθησης μετά την ενδοσκοπική επέμβαση για πολύποδες της μύτης.

Η άμεση μετεγχειρητική παρακολούθηση γίνεται κατά κανόνα μία ή δύο φορές την εβδομάδα για δύο μήνες περίπου και σκοπό έχει την υποβοήθηση της ομαλής επούλωσης. Η ενδοσκοπική χειρουργική διατηρεί τη φυσιολογική λεπτή κατασκευή της μύτης, η οποία είναι μία ιδιαίτερα στενή κοιλότητα. Αν δεν γίνεται συχνός σχολαστικός καθαρισμός μετά την επέμβαση, υπάρχει ο κίνδυνος της δημιουργίας συμφύσεων. Με άλλα λόγια μπορεί να κολλήσουν μεταξύ τους οι επιφάνειες που βρίσκονται κοντά, και αυτό μπορεί να δημιουργήσει μείζονα προβλήματα, ακόμα και να υποχρεώσει σε διορθωτική επέμβαση.

Μετά την ολοκλήρωση της επούλωσης, η παρακολούθηση έχει σαν στόχο τον έγκαιρο εντοπισμό της τάσης υποτροπής, ώστε αυτή να αντιμετωπιστεί στην αρχή της με τοπικά σπρέι ή χορήγηση κορτιζόνης από το στόμα. Όπως προαναφέρθηκε, οι υποτροπές στους πολύποδες είναι πολύ συχνές και είναι ανεξάρτητες από το πόσο καλά έγινε η επέμβαση. Η ενδοσκοπική χειρουργική ενοποιεί τις μικρές κοιλότητες των παραρρινίων κόλπων σε μεγαλύτερες, που μπορούν εύκολα να επιτηρηθούν με ενδοσκόπηση στο ιατρείο. Έτσι, κατά την παρακολούθηση ο γιατρός θα εντοπίσει εύκολα μία τάση υποτροπής στην έναρξή της και θα δώσει την κατάλληλη θεραπεία έγκαιρα, ώστε να αποφευχθούν προβλήματα και πιθανή νέα εγχείρηση. Η παρακολούθηση μετά την επούλωση συνήθως απαιτείται να γίνεται για χρόνια, με συχνότητα που εξαρτάται από την πορεία της νόσου.

Η ενδοσκοπική χειρουργική παρέχει τα μεγάλα πλεονεκτήματα που αναλύθηκαν προηγουμένως, αλλά προϋποθέτει τη συνεργασία του ασθενούς στην τακτική μετεγχειρητική παρακολούθηση. Μόνο με αυτό τον τρόπο μπορούν να ελεγχθούν οι πολύποδες και να γίνει μία ικανοποιητική αντιμετώπιση σε βάθος χρόνου. Πρέπει λοιπόν να γίνει σαφές ότι η μακροπρόθεσμη επιτυχία της θεραπείας, που κατά κανόνα συνδυάζει χειρουργικά και συντηρητικά μέσα, εξαρτάται κατά πολύ από τον ίδιο τον ασθενή.



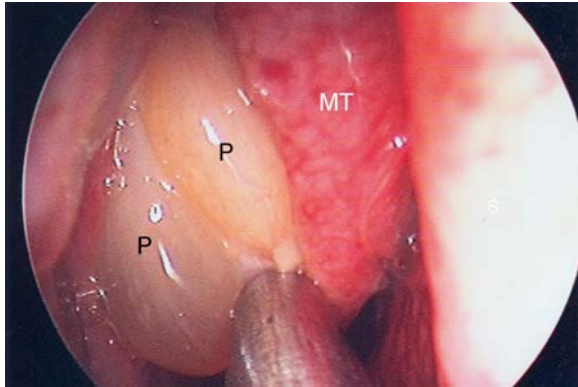
Πολύποδες της μύτης και Ενδοσκοπική Χειρουργική

Δρ Τιμολέων Φ. Τερζής
Χειρουργός Ωτορινολαρυγγολόγος

Διδάκτωρ Πανεπιστημίου Αθηνών
ΔΙΕΥΘΥΝΤΗΣ ΡΙΝΟΛΟΓΙΚΟΥ ΚΕΝΤΡΟΥ ΑΘΗΝΩΝ

Δημ. Βασιλείου 11, 154 51 Ψυχικό.
Τηλ/Fax: 210 36 32 922
Ραντεβού: 6972 264 464

Τι είναι οι Πολύποδες της Μύτης



Οι πολύποδες (P στη φωτογραφία) είναι τοπικές παχύνσεις του εσωτερικού καλύμματος της μύτης, που μοιάζουν με συμπιεσμένες ρόγες από σταφύλι. Συνήθως είναι πολλοί και στις περισσότερες περιπτώσεις βρίσκονται και στα δύο ρουθούνια. Πρόκειται για μία εξ' ορισμού καλοήγη πάθηση, η οποία δημιουργεί δύο κύρια προβλήματα:

- **Δυσκολία στην αναπνοή** λόγω παρεμπόδισης της ελεύθερης ροής του αέρα στις ρινικές θαλάμους, και
- **Φλεγμονές λόγω απόφραξης** των κοιλοτήτων που βρίσκονται γύρω από τη ρινική κοιλότητα, των παραρρινίων κόλπων (π.χ. Ιγμορίτιδα).

Οι πολύποδες της μύτης δεν είναι όγκοι, αλλά πάθηση της μύτης με γνωστό μηχανισμό δημιουργίας αλλά άγνωστη αιτιολογία. Η παραδοσιακή άποψη ότι αποτελούν αλλεργική πάθηση σήμερα ξέρουμε ότι δεν ευσταθεί. Η αλλεργική ρινίτιδα είναι μία από τις πιθανές αιτίες, αλλά όχι η μοναδική. Άλλες αιτίες μπορεί να είναι τοπικές λοιμώξεις ή φλεγμονές και η δημιουργία τους φαίνεται ότι προϋποθέτει κάποια προδιάθεση του οργανισμού. Αυτός είναι και ο λόγος που συχνά υποτροπιάζουν, ανεξάρτητα από την επιτυχία της θεραπευτικής αντιμετώπισης.

Οι ασθενείς που έχουν πολύποδες στη μύτη πρέπει να γνωρίζουν, επομένως, ότι ο στόχος της θεραπείας δεν είναι η ριζική εφ' όρου ζωής απαλλαγή από το πρόβλημα, αλλά ο έλεγχος της νόσου, ώστε να μην έχουν προβλήματα από αυτή.

Θεραπεία

Για την αντιμετώπιση των πολυπόδων της μύτης υπάρχουν δύο μέσα με αποδεδειγμένη αποτελεσματικότητα:

- **Η κορτιζόνη**, που μπορεί να χορηγηθεί σε σπρέι, σε χάπι ή με ένεση, και
- **Η χειρουργική αφαίρεση.**

Στους περισσότερους ασθενείς χρησιμοποιούνται σε διαφορετικούς χρόνους και τα δύο. Ο ειδικός θα εκτιμήσει τη συγκεκριμένη περίπτωση και θα προτείνει το χρόνο και τον τρόπο εφαρμογής της θεραπευτικής αγωγής.

Ενδοσκοπική Χειρουργική



Η κοιλότητα της μύτης και οι παραρρινιοί κόλποι, μικρές οστέινες σπηλιές γύρω από αυτή, είναι μία περιοχή του ανθρώπινου σώματος με ιδιαίτερα πολύπλοκη ανατομία και ευαίσθητους γείτονες, όπως ο εγκέφαλος, τα μάτια, σημαντικά νεύρα και μεγάλα αγγεία. Επί πλέον, η σύγχρονη άποψη στη χειρουργική είναι εκείνη της ελάχιστης παρέμβασης, δηλαδή η παροχή χειρουργικών λύσεων με σεβασμό στις φυσιολογικές λειτουργίες και με την ελάχιστη δυνατή βλάβη στους υγιείς ιστούς. Στη χειρουργική θεραπεία των πολυπόδων της μύτης, η μέθοδος που συνδυάζει άριστη ορατότητα, μέγιστη ασφάλεια και σεβασμό στους ιστούς και τις λειτουργίες της περιοχής είναι η **Λειτουργική Ενδοσκοπική Χειρουργική**. Μία λεπτή οπτική ίνα, συνδεδεμένη με βιντεοκάμερα, τοποθετείται μέσα από τα ρουθούνια στις ρινικές κοιλότητες και με τη βοήθεια ειδικών εργαλείων γίνεται λεπτομερής και ριζικός καθαρισμός όπου πρέπει, με ασφάλεια και απόλυτη ακρίβεια.

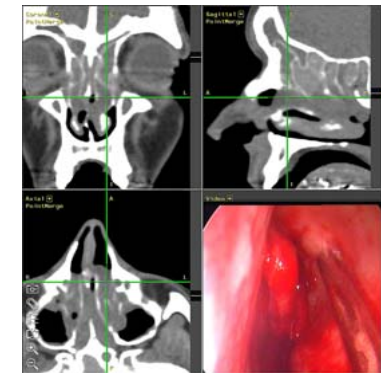
Πλεονεκτήματα της Ενδοσκοπικής Χειρουργικής

- Μέγιστη δυνατή ασφάλεια κατά την επέμβαση
- Διατήρηση των φυσιολογικών ιστών
- Σεβασμός στην ανατομία και λειτουργία της μύτης
- Δεν υπάρχουν εξωτερικές τομές και ράμματα
- Δεν υπάρχει μετεγχειρητικός πόνος
- Δεν πρήζεται το πρόσωπο και τα μάτια
- Απαιτείται μόνο μία μέρα νοσηλεία

Η Ενδοσκοπική Χειρουργική της μύτης έχει μετατρέψει τις παραδοσιακές μεγάλες επεμβάσεις της περιοχής, με τις πολυήμερες νοσηλείες και τη μεγάλη ταλαιπωρία, σε εικοσιτετράωρες, απλές για τον ασθενή, διαδικασίες.

Σε εκπαιδευμένα χέρια, προσφέρει στους ασθενείς με πολύποδες την πλέον αποτελεσματική λύση, με τη μέγιστη ασφάλεια και την ελάχιστη ταλαιπωρία.

Πλοήγηση με ηλεκτρονικό υπολογιστή



Μία πρόσφατη τεχνολογική εξέλιξη που αύξησε ακόμα περισσότερο την ασφάλεια των ενδοσκοπικών επεμβάσεων είναι η πλοήγηση με τη βοήθεια ηλεκτρονικού υπολογιστή (Navigation). Μία συσκευή υψηλής τεχνολογίας προβάλλει κατά τη διάρκεια της επέμβασης την άκρη του εργαλείου του χειρουργού στην αξονική τομογραφία του ασθενούς. Έτσι, κάθε στιγμή ο γιατρός ξέρει πού ακριβώς βρίσκεται και αυτό του επιτρέπει να ολοκληρώσει τη διαδικασία με απόλυτη ακρίβεια, αποφεύγοντας τις πιθανές επιπλοκές.